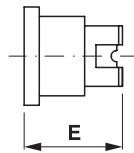
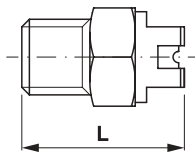




1/4 MC4



C4



Dimensioni mm Dimensions mm Dimensions mm  
Abmessungen mm Dimensiones mm

Ø	L	E
1/4	24	-
-	-	16

### CARATTERISTICHE

- Gli ugelli a getto piatto o rettilineo tipo MC4 a corpo unico o tipo C4 senza filettatura garantiscono la massima precisione e il più alto impatto grazie ad un'accurata lavorazione e ad un particolare trattamento antiusura. Orifizio protetto da urti accidentali.

### CHARACTERISTICS

- High pressure flat or solid stream spray nozzles, MC4 one piece type or C4 spray tip type, guarantee best precision and high impact thanks to an accurate machining and to a special surface treatment for longer wear life. The orifice is recessed to protect against damage.

### CARACTERISTIQUES

- Les buses à jet plat ou rectiligne de type MC4 sous la forme d'orifice ou buse en une seule pièce garantissent une précision optimum ainsi qu'un fort impact grâce à un usinage soigneux et un traitement de surface anti usure particulier. Orifice protégé des chocs accidentels.

### TECHNISCHE EIGENSCHAFTEN

- Als Flach- oder Vollstrahl Düse mit 0° - 65° Spritzwinkel, in Ausführung MC mit Gewinde oder C4 für Überwurfmutter. Lange Standzeiten und Strahlgenauigkeit durch spezielle Oberflächenvergrüung und Fertigungsgenauigkeit. Versenkt angeordnete Düsenöffnung bietet Schutz vor äußeren Beschädigungen.

### CARACTERISTICAS

- Las boquillas de chorro plano o rectilíneo del tipo MC4, bajo la forma de orificio o boquilla de una sola pieza garantizan una precisión óptima, así como un fuerte impacto, gracias a un mecanizado preciso y un tratamiento de superficie antidesgaste particular. Orificio protegido contra choques accidentales.

### APPLICAZIONI

- Idropulitrici.
- Lavaggi industriali.

Come ordinare: indicare il filetto, il codice dell'ugello riferito alla portata, l'angolo di spruzzo.  
Es. 1/4 MC4 - 25/25°.

### APPLICATIONS

- High pressure cleaning machines.
- Industrial washing.

To order: specify thread, nozzle code, spray angle.  
Ex.: 1/4 MC4 - 25/25°.

### APPLICATIONS

- Machine de lavage haute pression.
- Lavages industriels.

Pour commander: indiquer le filetage, l'indice de débit, l'angle de dispersion.  
Exemple: 1/4 MC4 - 25/25°.

### ANWENDUNGEN

- Hochdruckreinigung.
- Industrielle Reinigung.

Bei Bestellung Anschlußgewinde, Düsentyp, Düsenkennziffer und Spritzwinkel angeben.  
z.B.: 1/4 MC4 - 25/25°.

### APLICACIONES

- Máquinas de lavado de alta presión.
- Lavados industriales.

Para efectuar el pedido: indicar la rosca, índice de caudal y ángulo de aspersión. Ejemplo: 1/4 MC4-25/25°.

TIPO TYPE TYPE TYP TIPO	1/4 MC4 15° - 25° 40° - 50° 65°	C4 0°	C4 15° - 25° 40° - 50°	Ø1 mm	Pressione - Pressure - Pression - Druck - Presión (bar)							
					20	40	60	80	100	120	150	200
					Portata - Capacity - Debit - Volumenstrom - Caudal (l/min)							
015	-	•	-	0.80	1.5	2.1	2.6	3.0	3.4	3.7	4.1	4.8
02	-	•	•	0.90	2.0	2.8	3.5	4.0	4.5	4.9	5.5	6.3
03	-	•	•	1.10	3.1	4.3	5.3	6.2	6.8	7.4	8.3	9.6
035	-	•	•	1.15	3.6	5.1	6.2	7.3	8.1	8.8	9.9	11.4
04	-	•	•	1.20	4.2	5.9	7.1	8.2	9.2	10.0	11.2	13.0
045	-	•	•	1.30	4.5	6.4	7.8	9.0	10.2	11.1	12.5	14.4
05	-	•	•	1.35	5.1	7.2	8.7	10.2	11.4	12.5	14.0	16.0
055	-	•	•	1.40	5.5	7.8	9.5	11.0	12.4	13.5	15.0	17.5
06	-	•	•	1.50	6.0	8.5	10.5	12.2	13.8	15.0	17.0	19.5
065	-	•	•	1.55	6.6	9.3	11.4	13.2	14.7	16.0	18.0	20.7
07	-	•	•	1.60	7.0	10.0	12.4	14.3	16.0	17.6	20.0	22.6
075	-	•	•	1.65	7.6	10.7	13.0	15.2	17.0	18.6	20.8	24.0
08	-	•	•	1.70	8.1	11.6	14.2	16.6	18.5	20.2	23.0	26.0
085	-	•	•	1.75	8.5	12.2	14.9	17.3	19.2	21.0	23.5	27.0
09	-	•	•	1.80	9.1	12.8	15.7	18.0	20.0	22.0	24.5	28.2
10	-	•	•	1.90	10.0	14.2	17.4	20.0	22.5	25.0	28.0	32.0
13	-	-	-	2.20	13.1	18.8	22.6	26.1	29.1	31.8	35.6	41.0
15	-	-	-	2.40	15.0	21.5	26.5	30.2	34.0	37.2	41.5	48.0
20	-	-	-	2.70	20.0	28.5	35.5	40.5	45.0	49.0	54.0	63.5
25	•	-	-	3.00	25.0	35.7	44.0	50.5	56.5	61.8	69.0	80.0
30	•	-	-	3.30	30.0	43.0	52.5	60.5	67.8	74.2	83.0	95.5
40	•	-	-	3.80	40.0	57.0	70.0	81.0	90.0	98.5	110	127
50	•	-	-	4.20	50.5	72.0	87.5	100	112	122	137	158
60	•	-	-	4.70	60.0	86.0	105	121	136	149	166	192

• Modelli disponibili - Available models - Modèles disponibles - Typ lieferbar - Modelo disponible.